

PIOTR CUGOWSKI

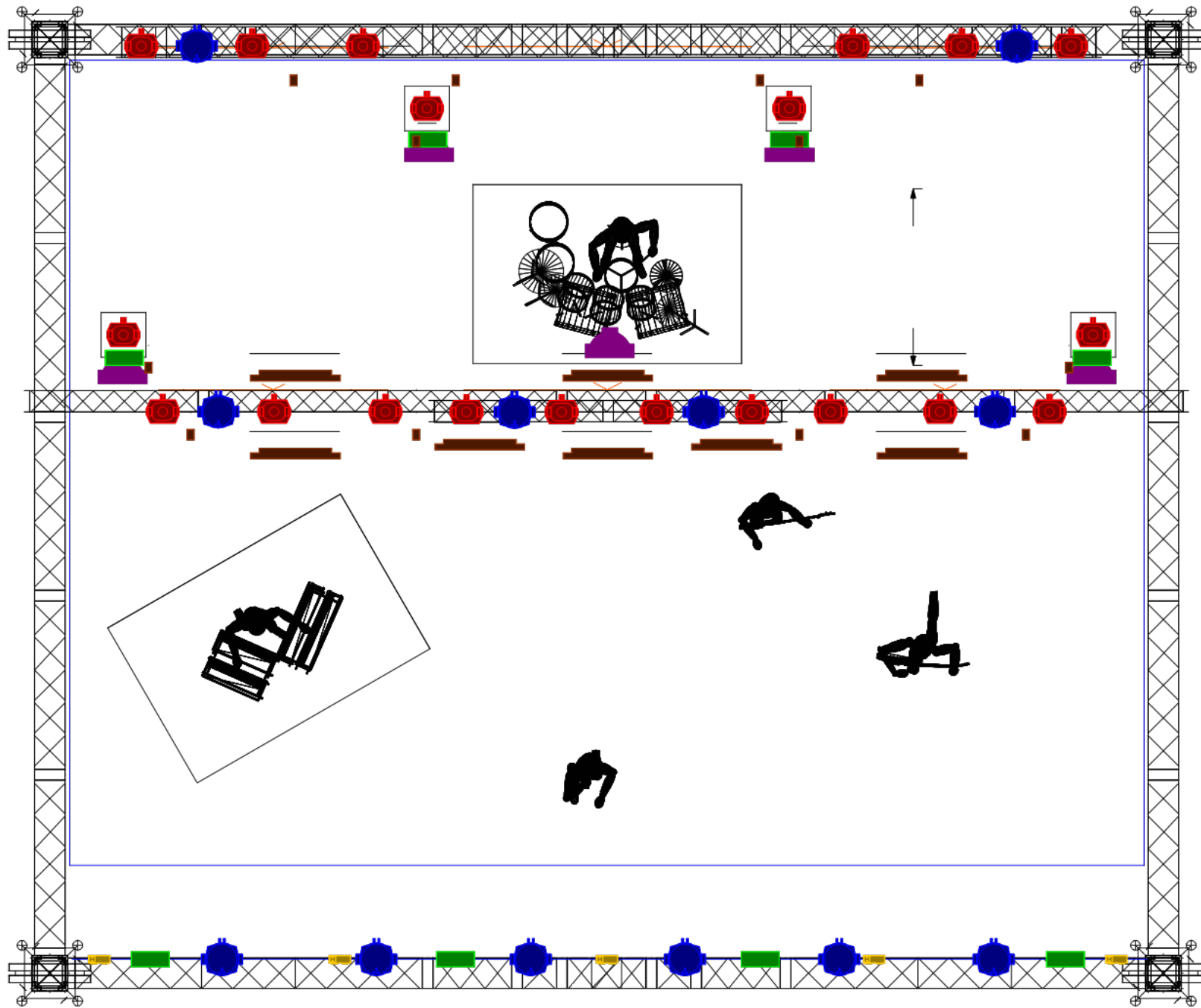
RIDER OŚWIETLENIA 2019

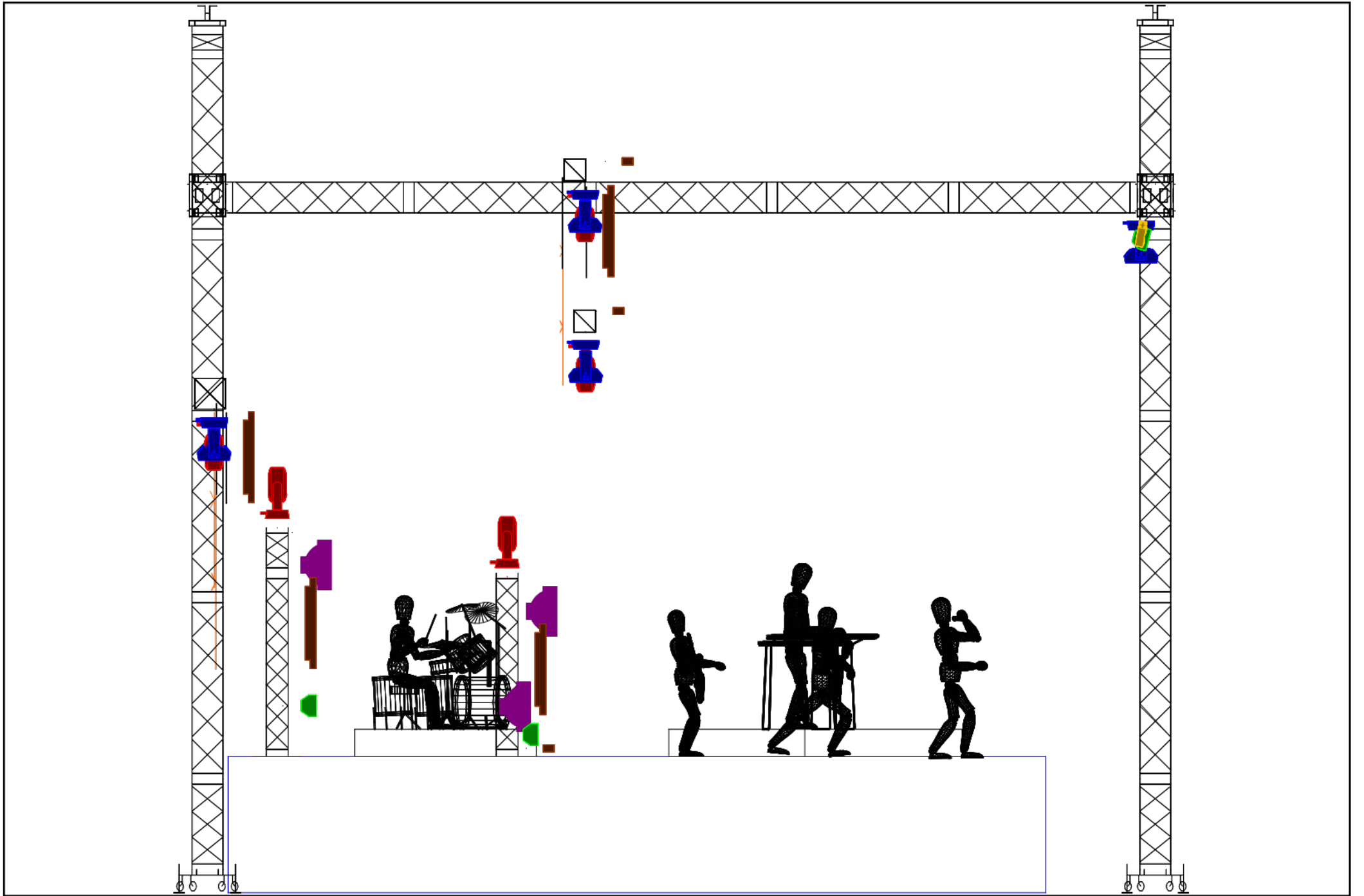
1	x	GrandMa2 Light
20	x	Robe Pointe (mode 1)
12	x	Robe 800 (front - mode 3, kontra - mode 1) / K-20 (shape mode)
8	x	Clf ARES (21ch mode)
5	x	Patt Led RGB
20	x	Sunstrip Active (10ch mode)
5	x	Blinder Four Light
4	x	Look Solutions Unique 2.1
4	x	Wentylator
1	x	FollowSpot min. 1,5 kW z dimmer!

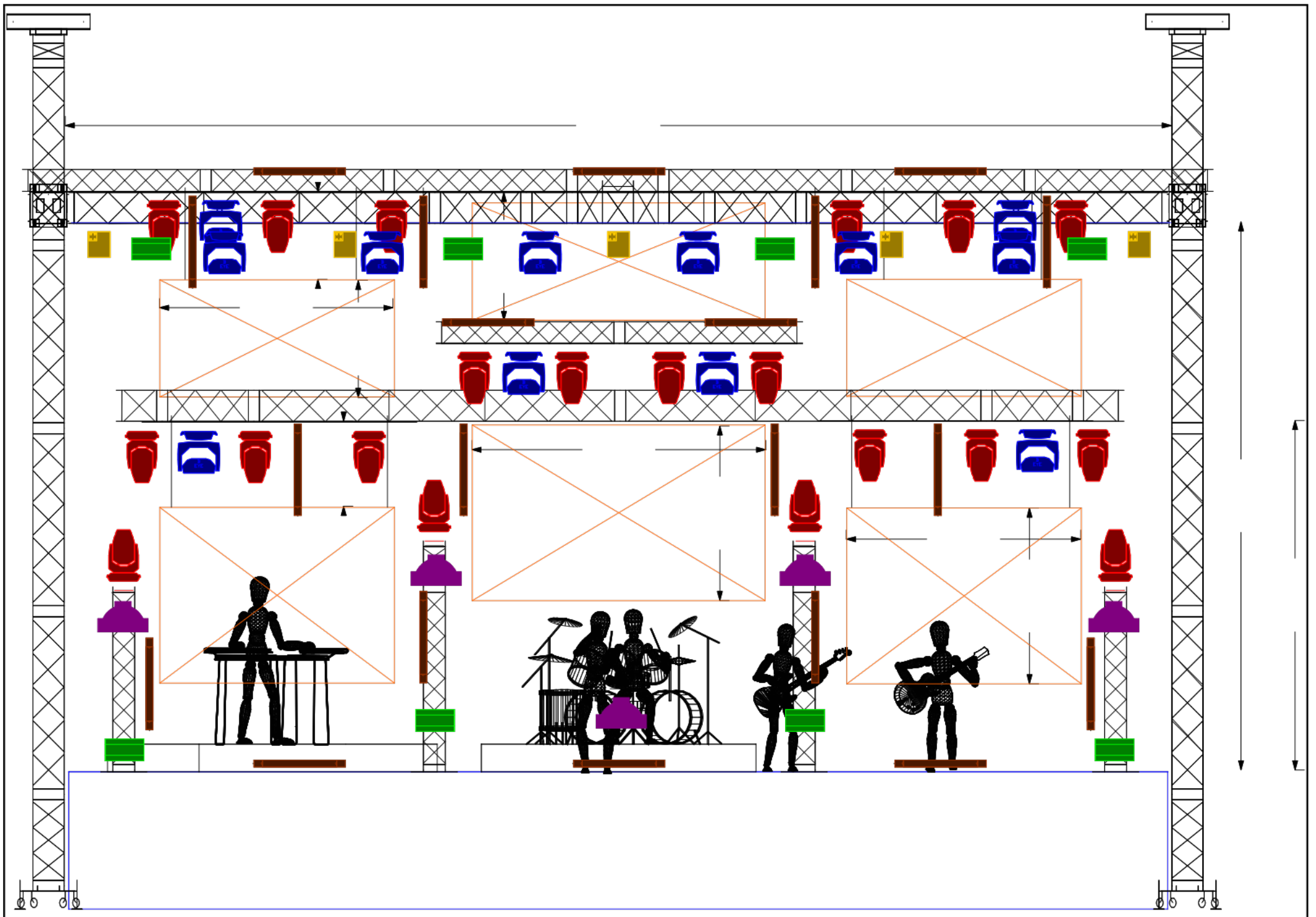
Scena o wymiarach min. 12m x 10m; wysokość podestu min. 1,5m; wysokość okna sceny min. 6m. Scena wystonowana czarnym materiałem (tył i boki). Stanowisko monitorowca poza obrysem sceny. Podest pod perkusję 3m x 2m i klawisz 3m x 2m, wys. 30-40 cm. Wybieg przed sceną 2m x 2m. Schody z poręczami o szerokości 2m. Hazery z wentylatorami rozmieszczone w rogach sceny.

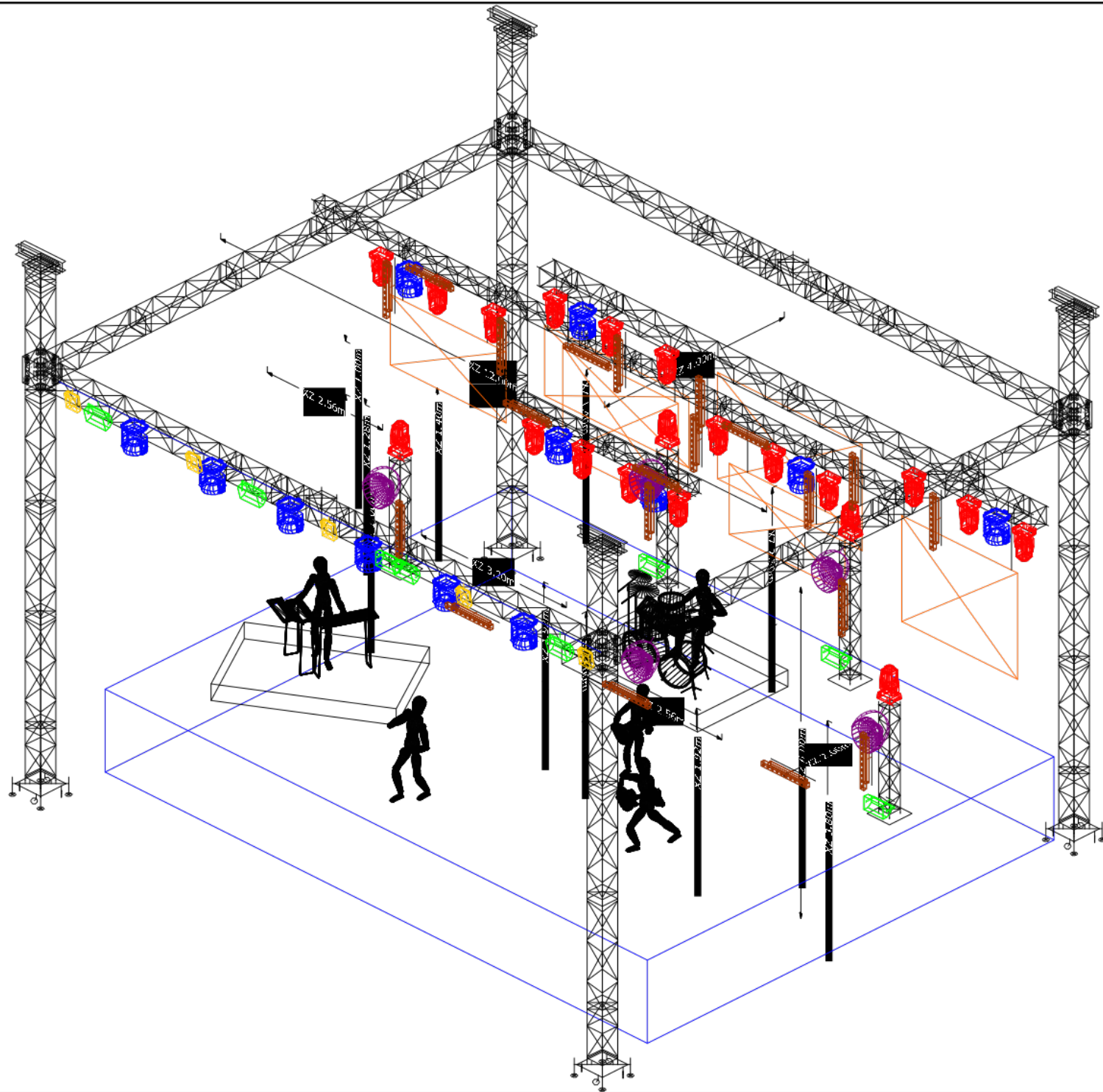
Kontakt do realizatora: Michał Wiktor 662 256 599; michal.w@anotherlight.pl; silent@bracia.pl

Wszelkie informacje na temat ekranów LED: Tomasz Łysiak 692 088 906; tomasz.lysiak@gmail.com









Symbol

Name



Robin Pointe



Aleda K20 B-EYE



CLF Ares



Sunstrip Active Dmx



PATT Led RGB



Molefay Four Light